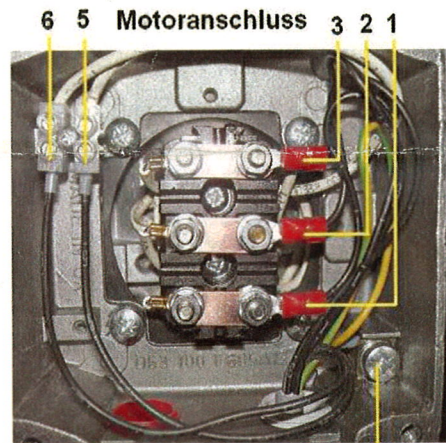
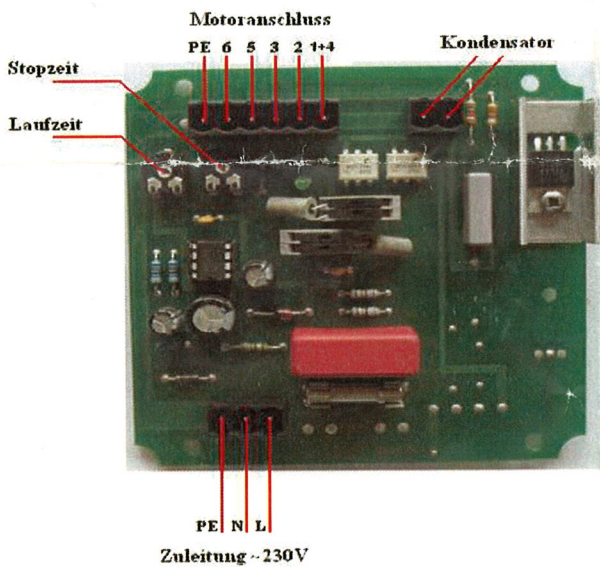
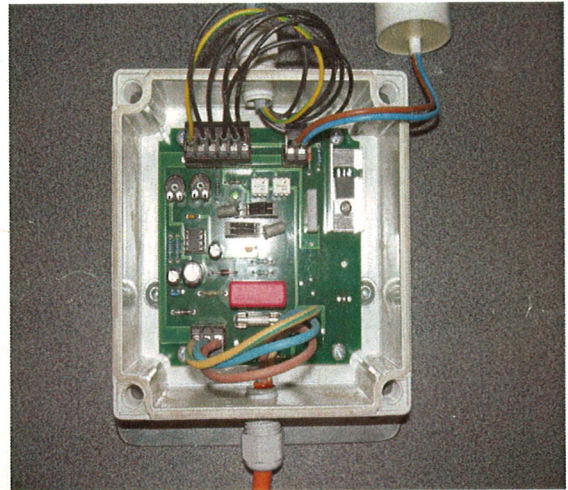
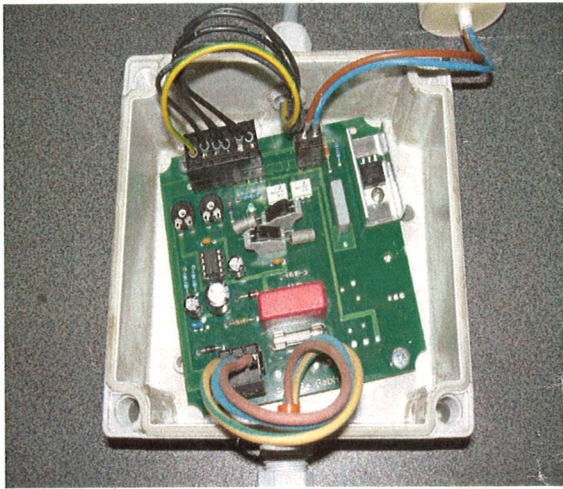


BETEBE



PE gelb/grün

Einbau/Umbau der Kuhputzbürstenplatine (Simplex-Kuhbürste)

Vor allen Arbeiten an der Kuhputzbürste ist der Netzstecker zu ziehen!

- auf richtigen Anschluss der Stecker ist unbedingt zu achten! (PE ist die grün/gelbe Ader)
- ein falsches Anschließen kann zu einem Defekt der Platine führen!
- die Platine muss evtl. diagonal eingebaut werden (Bild 1), dies hängt davon ab, wie das Gehäuse gebohrt wurde. Die Funktion wird hierdurch jedoch nicht beeinträchtigt!
- die Lauf- und Stopzeit kann mit den beiden Potis ggf. eingestellt werden
- die Bürste läuft auf jeden Fall die eingestellte Laufzeit ab, auch wenn die Kuh unter der Bürste weggeht und kann erst wieder gestartet werden, wenn die Stopzeit abgelaufen ist
- bei älteren Kuhputzbürsten (mit KEB-Motor) sind die Anschlüsse (1+4) und (3) zu tauschen, (der Motor hat sonst keine Kraft)